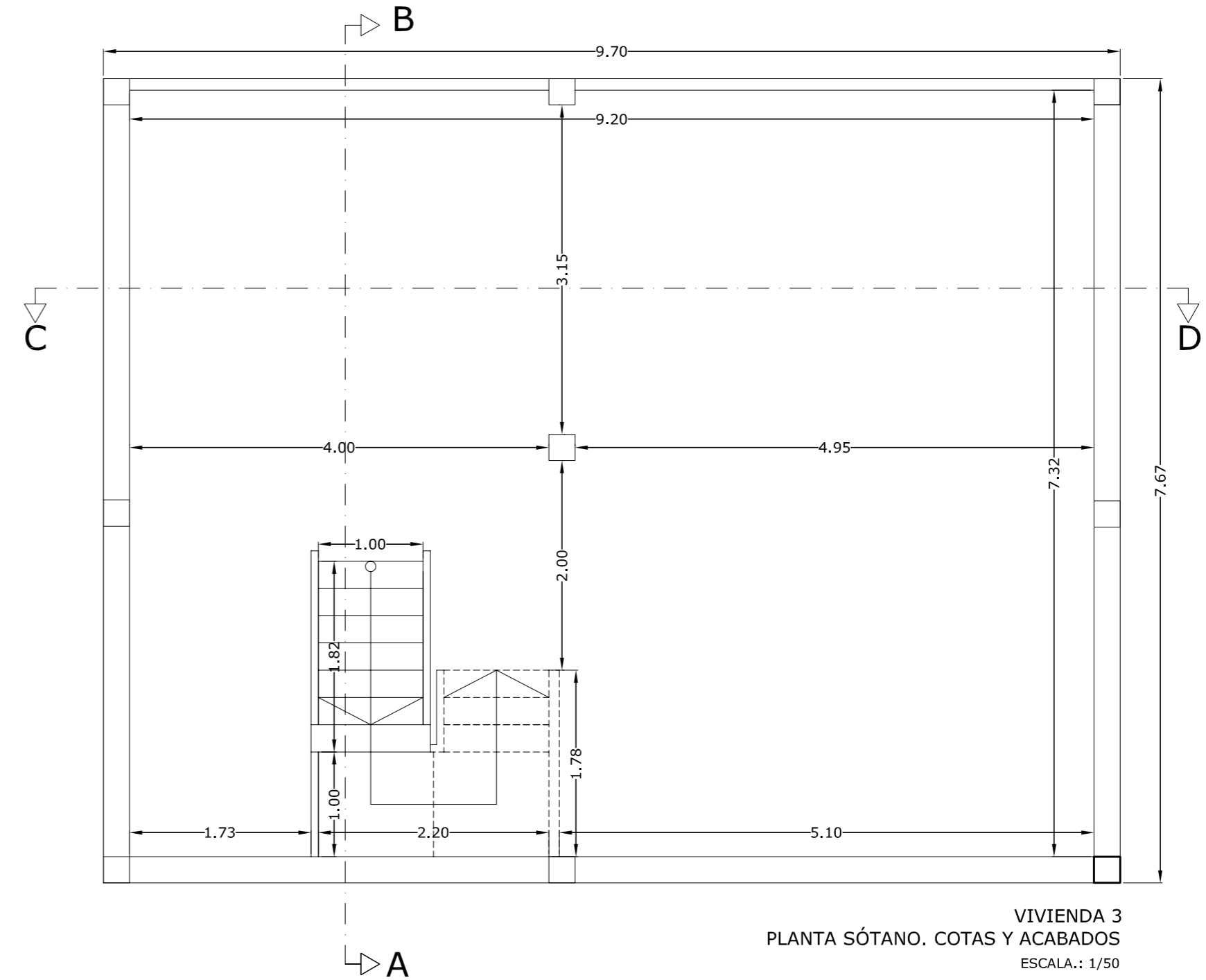


VIVIENDA 3
PLANTA SÓTANO. DISTRIBUCIÓN Y SUPERFICIES
ESCALA.: 1/50



VIVIENDA 3
PLANTA SÓTANO. COTAS Y ACABADOS
ESCALA.: 1/50

CUADRO DE SUPERFICIES - PLANTA SÓTANO		
ESTANCIA	SUP. ÚTIL (m ²)	SUP. CONSTR. (m ²)
LOCAL LIBRE	61,84	
ESCALERAS	5,36	
TOTAL	67,20	74,45

MEMORIA DE ACABADOS - PLANTA SOTANO			
REVESTIMIENTOS HORIZONTALES. SOLADOS.			
S-1 Pavimento continuo de cuarzo gris sobre solera de hormigón, con acabado monolito incorporando 3kg. de cuarzo, con Incorporación de capa de rodadura, enlucido hormigón H-200, y pulimentado. Aserrado y sellado de juntas de juntas con masilla de poliuretano de elasticidad permanente.			
S-2 Pavimento a base de plaqueta de gres rústico extrusionado de 45x45cm. con junta de 1 cm., recibido con mortero de cemento . 1/ rodapié del mismo material de 8x31 cm rejuntado con lechada de cemento / limpieza			
REVESTIMIENTOS VERTICALES.			
V-1 Enlucido maestreado y fratasado en paramentos verticales con mortero en seco o mortero de cemento CEM-II-P-32.5 de espesor mínimo 1,5 cm, para posterior enlucido con pasta de yeso negro de 12 mm. de espesor y acabado superficial con pintura plástica mate medio, color a definir, antimoho y antihumedad.			
V-2 Alicatado con azulejo color de 25x40 cm. / cenefa de 8x25, redibido con mortero de cemento y rejuntado con lechada de cemento blanco y limpieza.			
REVESTIMIENTOS HORIZONTALES. TECHOS Y FALSOS TECHOS.			
T-1 Enlucido maestreado y fratasado en paramentos horizontales con mortero seco o mortero de cemento CEM-II-P-32.5 de espesor mínimo 1,5 cm, para posterior enlucido con pasta de yeso negro de 12 mm. de espesor y acabado superficial con pintura plástica mate medio, color a definir, antimoho y antihumedad.			
ESTANCIA	SUELOS	PAREDES	TECHOS
LOCAL LIBRE	S-1	V-1	T-1
ESCALERAS	S-2	V-1	T-1



PROYECTO BÁSICO DE CUATRO VIVIENDAS UNIFAMILIARES EN HILERA

PROMOTOR: Os Mares GMG Promociones, S.L.

SITUACION: Lugar de Louro Muros - A Coruña

TÍTULO PLANO: VIVIENDA 3. PLANTA SÓTANO DISTR. SUPERFICIES, COTAS Y ACABADOS

E: 1/50 Abril 2009 N -309

JUAN S. LAREO SÁNCHEZ

Arquitecto Col. 3.334 del C.O.A.G.