

PROMOCION VILAR (CARNOTA)



PARTE TRASERA/ BACKSIDE

La promoción está situada a 1km del centro del Pueblo. Cuenta 5 pisos y dos áticos con 2 o 3 dormitorios . Todos exteriores

The building gets on 1KM from village center . It has 5 apartments and 2 attic flat with 2 or 3 rooms. All rooms have outside view .

PROMOCION VILAR (CARNOTA)



Cocina/ Kitchen



Salón/ living room

PROMOCION VILAR (CARNOTA)

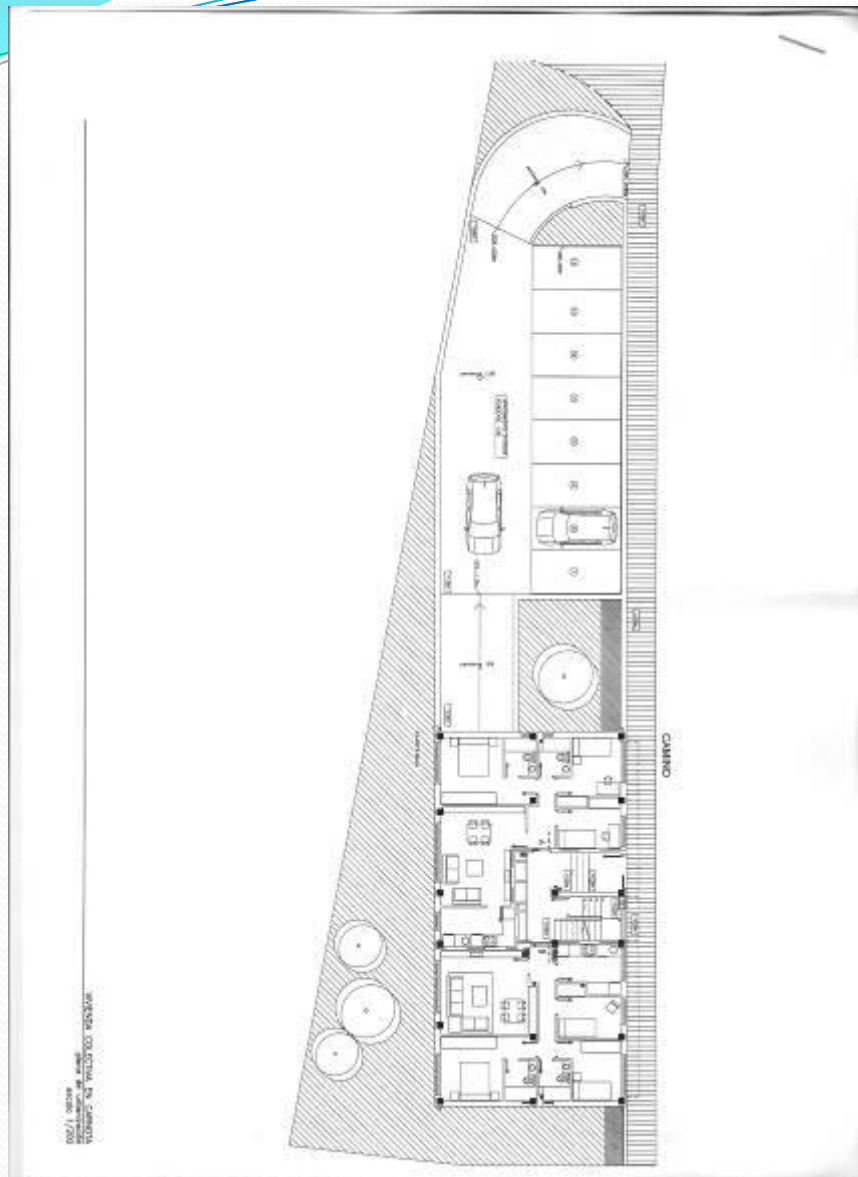


Disfruta de las mejores vistas a la playa

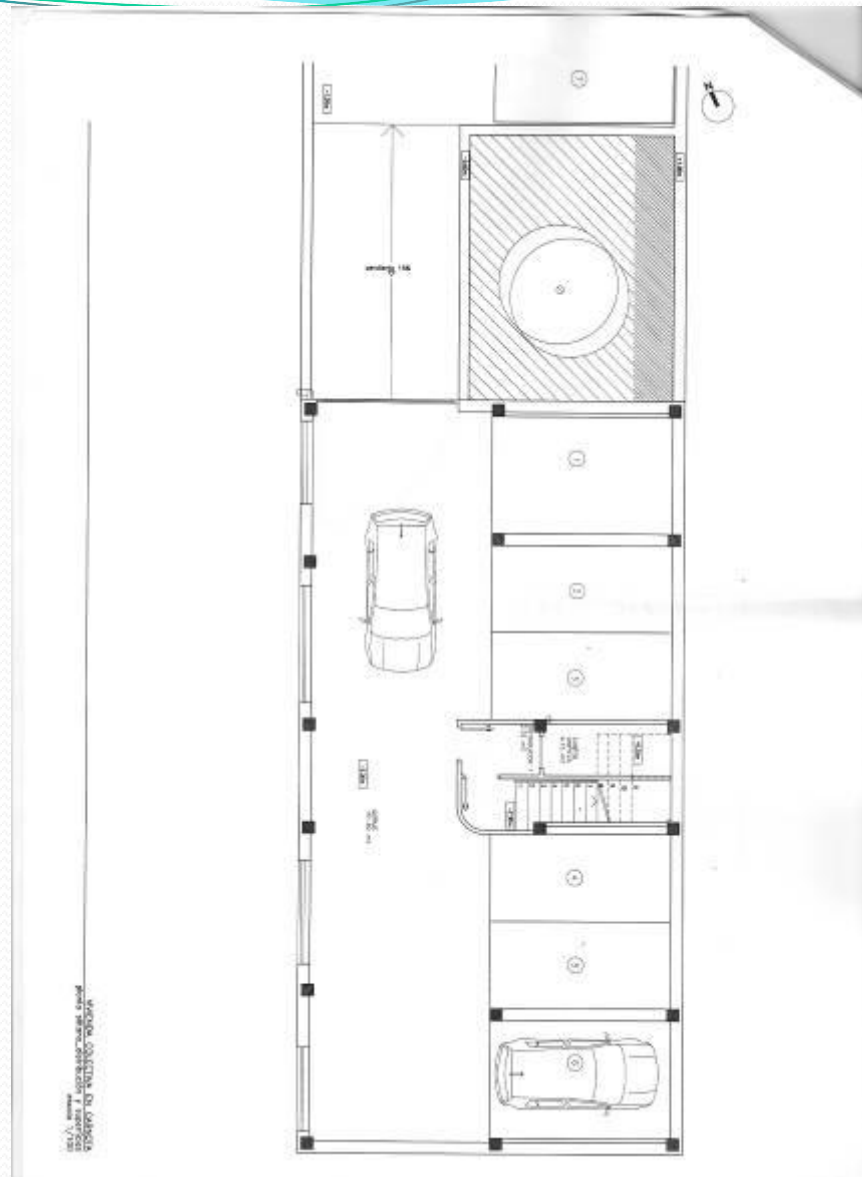
Enjoy the best beach's view



PROMOCION VILAR (CARNOTA)

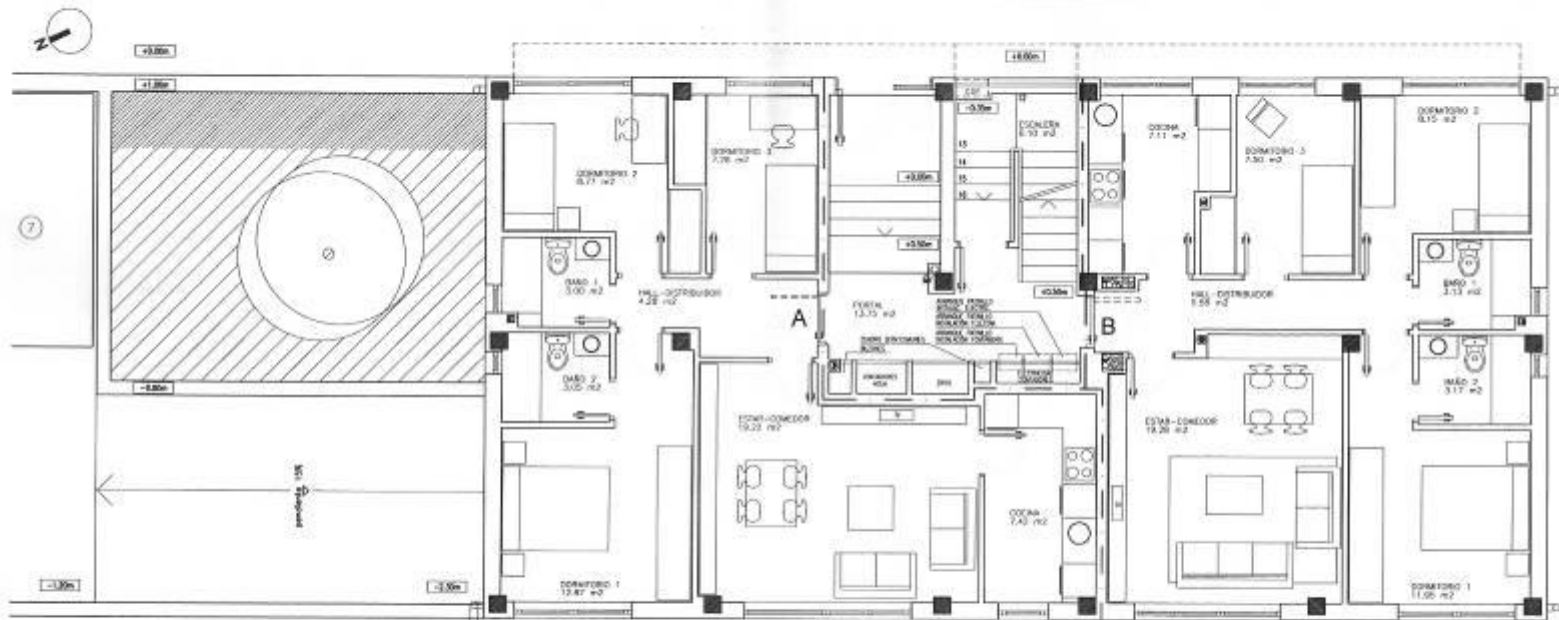


GENERAL



GARAJE

PROMOCION VILAR (CARNOTA)



RESUMEN SUPERFICIES PLANTA BAJA

VIVIENDA A
 Superficie construida = 78.48 m²
 Superficie útil = 65.90 m²

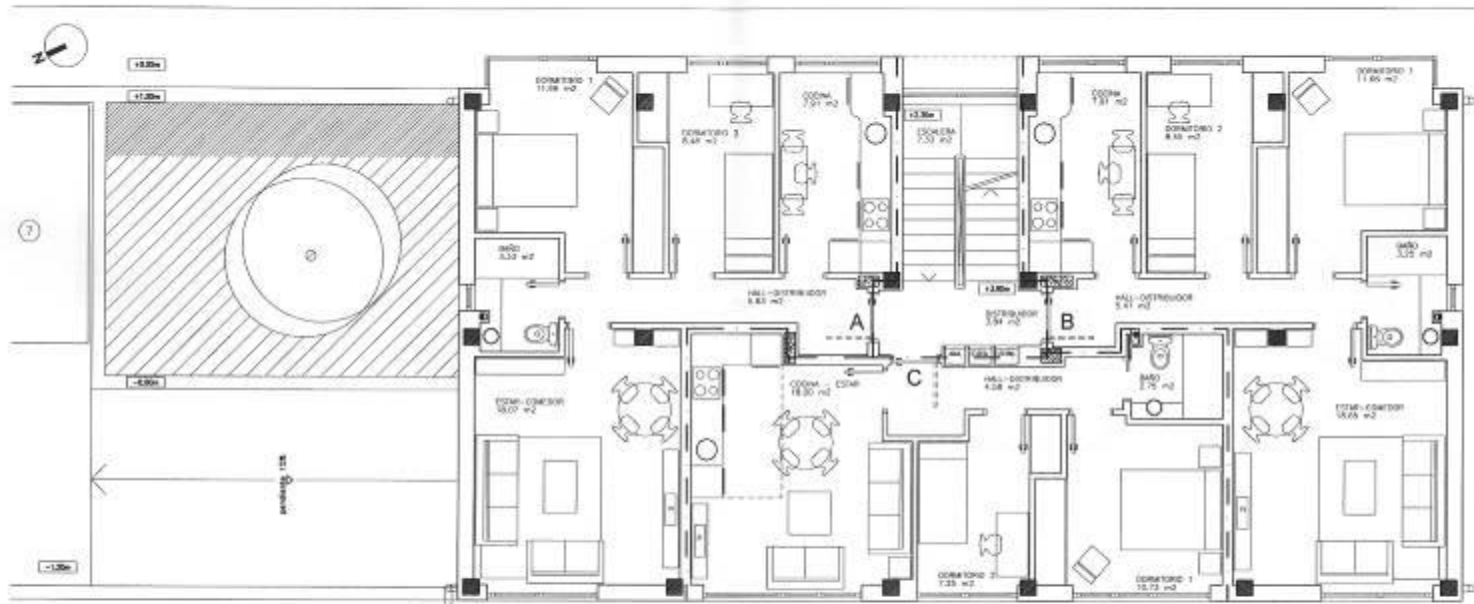
VIVIENDA B
 Superficie construida = 78.54 m²
 Superficie útil = 65.87 m²

ZONA COMÚN
 Superficie construida = 26.96 m²
 Superficie útil = 19.85 m²

VIVIENDA COLECTIVA EN CARNOTA
 planta baja_distribución y superficies
 escala 1/100

PLANTA BAJA/ GROUND FLOOR

PROMOCION VILAR (CARNOTA)



RESUMEN SUPERFICIES PLANTA PRIMERA

VIVIENDA A
Superficie construida = 64,85 m²
Superficie DRI = 55,08 m²

VIVIENDA B
Superficie construida = 85,13 m²
Superficie DRI = 95,53 m²

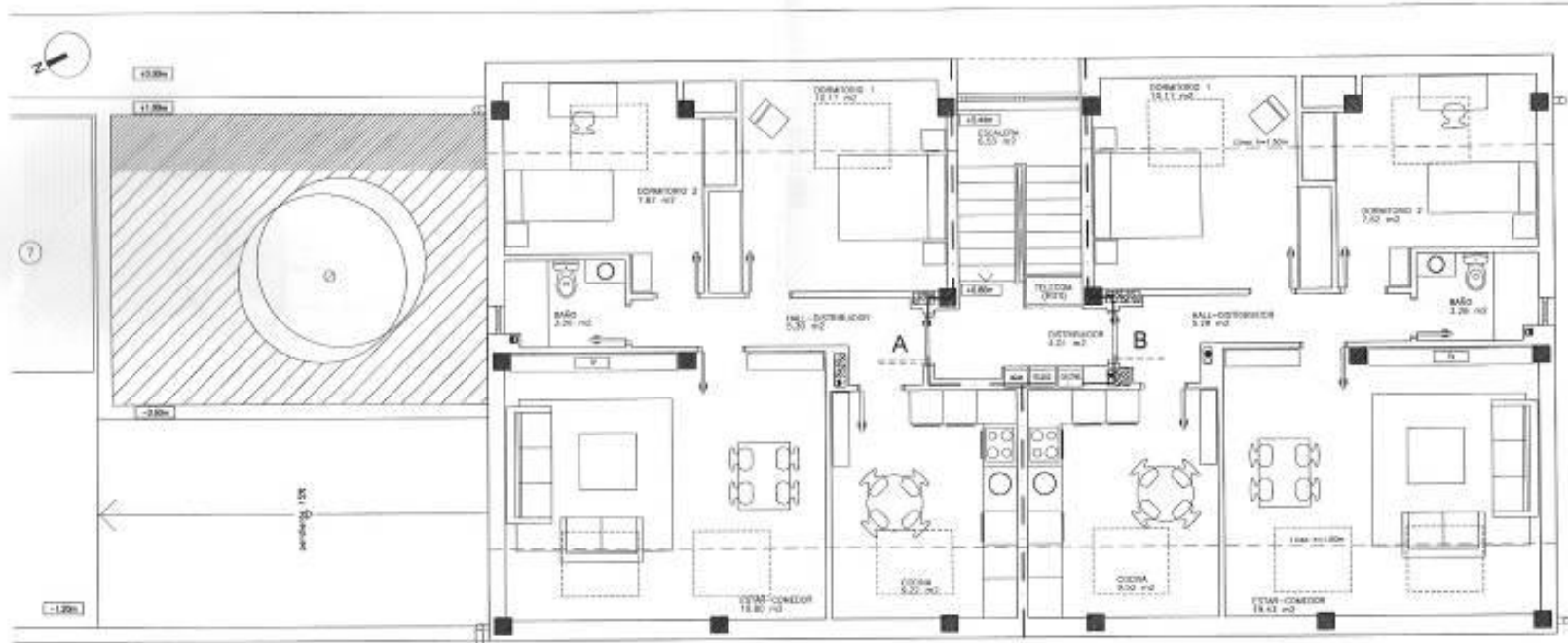
VIVIENDA C
Superficie construida = 49,20 m²
Superficie DRI = 43,23 m²

ZONA COMÚN
Superficie construida = 13,61 m²
Superficie DRI = 11,17 m²

VIVIENDA COLECTIVA EN CARNOTA
planta primera, distribución y superficies
escala 1/100

PRIMERA PLANTA /FIRST FLOOR

PROMOCION VILAR (CARNOTA)



RESUMEN SUPERFICIES PLANTA BAJO CUBIERTA

VIVIENDA A
Superficie construido = 89,76 m²
Superficie útil = 55,37 m²

VIVIENDA B
Superficie construido = 89,76 m²
Superficie útil = 55,28 m²

ZONA COMÚN
Superficie construido = 13,87 m²
Superficie útil = 10,54 m²

VIVIENDA COLECTIVA EN CARNOTA
planta bajo cubierta_distribución y superficies
escala 1/100

BAJO CUBIERTA/SECOND FLOOR

PROMOCION VILAR (CARNOTA)

PISO/FLOOR	Precio/Cost	hipoteca/mortgage	entrada/down payment	sup. Cons./area build	sup. Util/area useful	dorm./rooms	garaje
BAJA. A	110.000,00 €	74.145,35 €	35.854,65 €	82,49 mt2	66,36 mt2	3	6.000,00 €
BAJA. B	110.000,00 €	74.202,04 €	35.797,96 €	78,38 mt2	66,36 mt2	3	6.000,00 €
1ºA	110.000,00 €	64.331,58 €	45.668,42 €	65,75 mt2	55,97 mt2	2	nº2
1ºB	vendido/sold			65,13 mt2	55,97 mt2	2	nº1
1ºC	vendido/sold			48,3 mt2	42,43 mt2	2	---
ATIC. A	130.000,00 €	89.042,45 €	40.957,55 €	89,76 mt2	55,43 mt2	2	6.000,00 €
ATIC. B	130.000,00 €	89.042,45 €	40.957,55 €	89,76 mt2	55,34 mt2	2	6.000,00 €

Fecha entrega/Delivery Date : inmediata/immediately

MEMORIA DE CALIDADES EDIFICIO VILAR-CARNOTA

-SOLADOS:

- Tarima de madera flotante de roble en salón comedor, dormitorios y pasillo.**
- Plaqueta de primera calidad en cocina y baños.**

- REVESTIMIENTOS:

- Alicatados de plaqueta de gres en cocinas y baños.**
- Mortero de yeso en dormitorios, pasillos y salones.**

-CARPINTERIA:

- Puerta de seguridad.**
- Puertas interiores rechapadas en roble.**
- Armarios empotrados divididos con puertas correderas.**

-CARPINTERIA EXTERIOR:

- Frente de galerías y ventanas de PVC en color blanco con hojas**
- practicables y mecanismos oscilobatientes, acristalado con vidrio triple de seguridad "climalit" o similar 4+4/12/6.**
- Persianas eléctricas en toda la planta baja y dormitorios de la 1ª planta**

-

MEMORIA DE CALIDADES EDIFICIO VILAR-CARNOTA

SANITARIOS Y GRIFERÍA

-Sanitarios Roca serie "giralda".

-Griferías monomando.

-CALEFACCION Y FONTANERIA:

-Distribución de fontanería en interior para baños y cocinas de polietileno reticulado "Wirsbo" con protección de pvc corrugado.

Llaves de corte en cada local húmedo para agua fría y caliente.

OTROS:

-Puerta de garaje con mando a distancia

Portero automático.

-Antena comunitaria

-Cubierta de teja del país , impermeabilizaciones, aislamientos térmicos , etc.

-Termo eléctrico de 150 litros.