

# PROMOCION BENJAMIN CEE



En frente al Hospital Central y en la Carretera general hacia Finisterre se sitúa la Promoción Benjamin.

Un edificio de 3 pisos mas ático con pisos de 2 habitaciones con fecha de finalización en el primer trimestre del 2009

In front of Hospital and located in main road towards Finisterre.

The building has a 3 floors plus attic flat of 2 rooms . The promotion will be finished in the first quarter of 2009



# PROMOCION BENJAMIN CEE



Different points of view  
of the building

Diferentes vistas de la  
construcción .



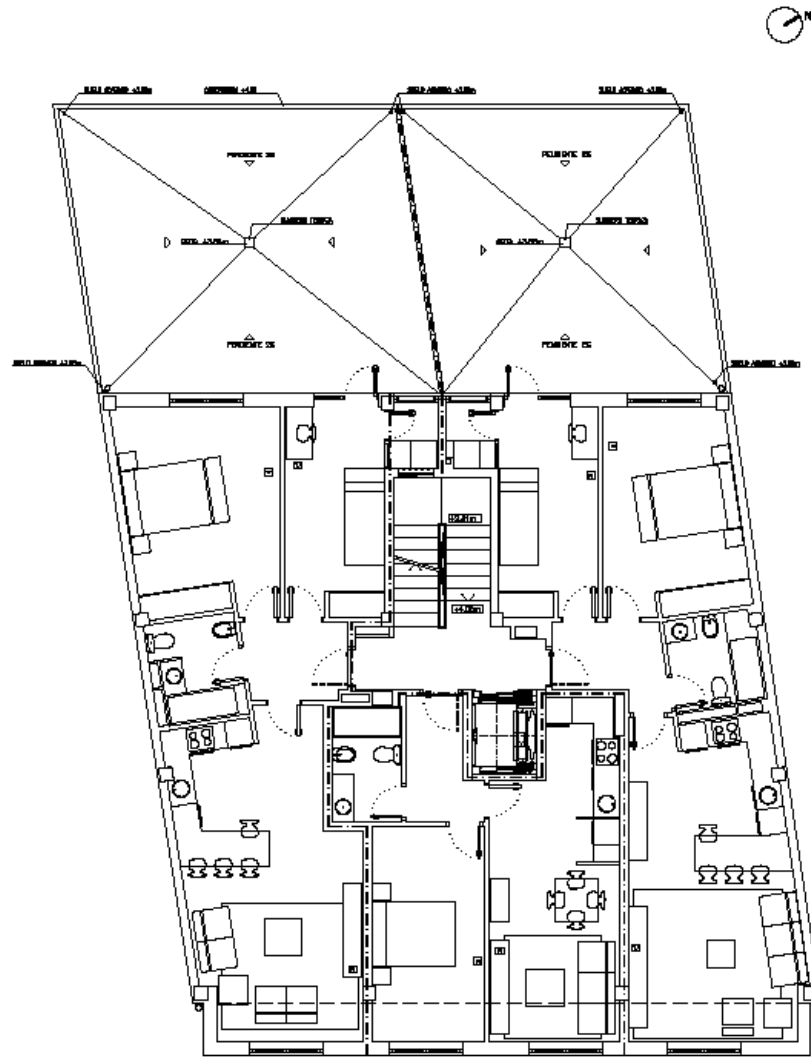
# PROMOCION BENJAMIN CEE



Vista desde el edificio

View from the building

# PROMOCION BENJAMIN CEE

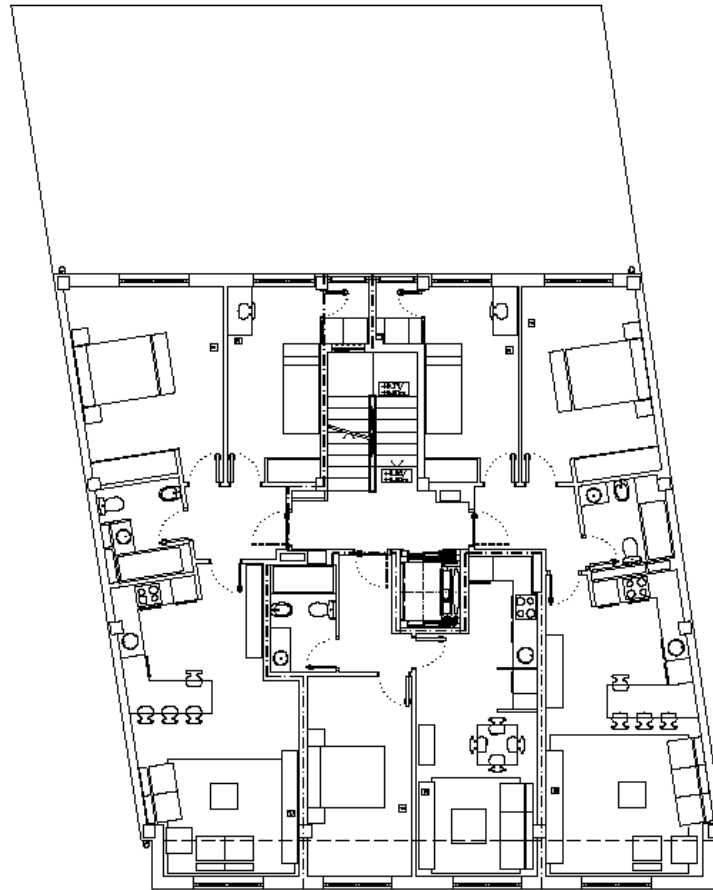


PRIMERA PLANTA  
/FIRST FLOOR

# PROMOCION BENJAMIN CEE



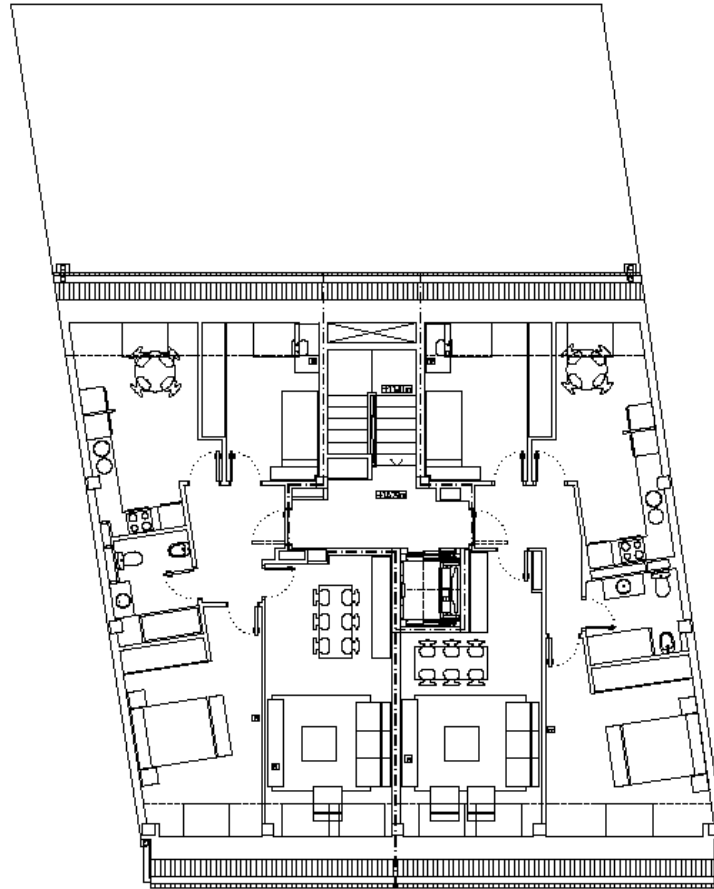
Planta Tipo  
Standard Floor



PLANTA TIPO (2º, 3º) 1/100

# PROMOCTON BENJAMIN CEE

Bajo cubierta /  
Second Floor



PLANTA BAJOCUBIERTA 1/100

# PROMOCION BENJAMIN CEE

PISO/FLOOR	Precio/Cost	hipoteca/mortgage	entrada/down payment	sup. Cons./area build	sup. Util/area useful	dorm./rooms	garaje
BAJA. A	270.000,00 €			295 mt2	180,42 mt2		
1ºA	168.379,18 €	124.561,35 €	43.817,83 €	129.84 mt2	65.67 mt2 +50 mt2	2	12.000,00 €
1ºB	154.256,80 €	114.114,09 €	40.142,71 €	118.95 mt2	62,40 mt2+42.56 mt2	2	12.000,00 €
1ºC	78.474,11 €	46.441,89 €	32.032,22 €	48,42 mt2	42,45 mt2	1	12.000,00 €
2ºA	115.430,24 €	74.253,30 €	41.176,94 €	77,4 mt2	65 mt2	2	12.000,00 €
2ºB	111.433,43 €	71.682,26 €	39.751,17 €	74,72 mt2	62,4 mt2	2	12.000,00 €
2ºC	sold						
3ºA	115.430,24 €	74.253,30 €	41.176,94 €	77,4 mt2	65 mt2	2	12.000,00 €
3ºB	sold						
3ºC	78.474,11 €	46.441,89 €	32.032,22 €	48,41 mt2	42,45 mt2	1	12.000,00 €
ATIC. A	sold						
ATIC. B	126.086,63 €	83.280,74 €	42.805,89 €	86,61 mt2	61,57 mt2	2	12.000,00 €

Fecha entrega/Delivery Date :2009

# MEMORIA DE CALIDADES EDIFICIO BENJAMIN-CEE

## --SOLADOS:

- Tarima de madera flotante de roble en salón comedor, dormitorios y pasillo.
- Plaqueta de primera calidad en cocina y baños.

## - REVESTIMIENTOS:

- Alicatados de plaqueta de gres en cocinas y baños.
- Mortero de yeso en dormitorios, pasillos y salones.

## -CARPINTERIA:

- Puerta de seguridad.
- Puertas interiores rechapadas en roble.
- Armarios empotrados divididos con puertas correderas.

## -CARPINTERIA EXTERIOR:

- Frente de galerías y ventanas de PVC en color blanco con hojas -practicables y mecanismos oscilobatientes, acristalado con vidrio doble "climalit" o similar 5/14/5.

# MEMORIA DE CALIDADES EDIFICIO BENJAMIN -CEE

## **-SANITARIOS Y GRIFERÍA**

- Sanitarios Roca serie "giralda".**
- Griferías monomando.**

## **-CALEFACCION Y FONTANERIA:**

- Distribución de fontanería en interior para baños y cocinas de polietileno reticulado "Wirsbo" con protección de pvc corrugado. Llaves de corte en cada local húmedo para agua fría y caliente.**

## **OTROS:**

- Puerta de garaje con mando a distancia.**
- Portero automático.**
- Antena comunitaria**
- Cubierta de P.V.C. , impermeabilizaciones, aislamientos térmicos , etc.**
- Termo eléctrico de 150 litros.**
- Muebles de cocina con electrodomésticos básicos y encimera de granito.**

**Las marcas y los datos que figuran en esta memoria podrán ser modificados por razones técnicas o comerciales por parte del promotor**